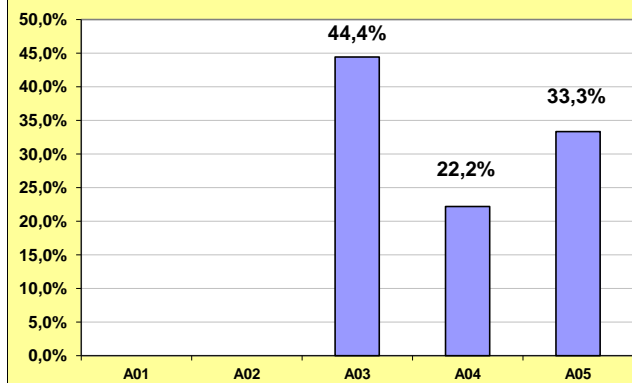


Questionario di valutazione finale tirocinio in Farmacia

18 tirocinanti

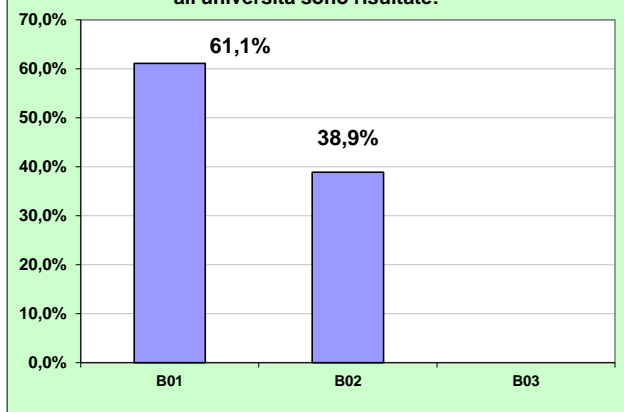
Corso di laureaCTF... AA 2011/2012

A - L'attività svolta durante il tirocinio a quale modalità può essere riferita:



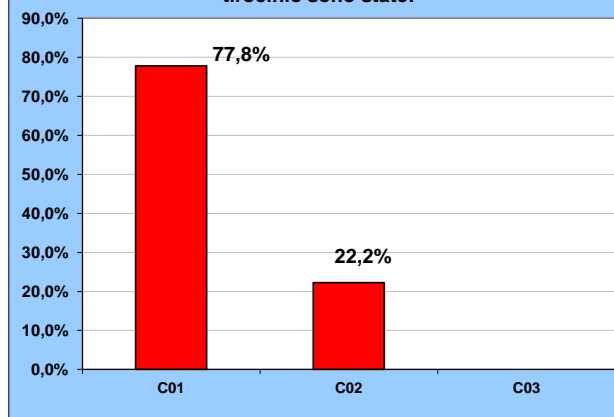
A.01	semplice osservazione
A.02	attività di routine che non richiede grandi capacità o competenze
A.03	attività di supporto (attività guidata) con spiegazioni e informazioni adeguate
A.04	attività autonoma senza eccessivo controllo
A.05	attività autonoma con continua e regolare verifica.

B - Nell'attività svolta le conoscenze acquisite all'università sono risultate:



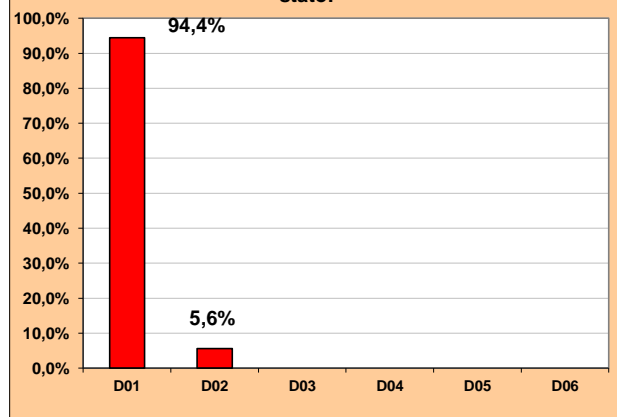
B.01	pertinenti e funzionali al lavoro svolto
B.02	parzialmente utili
B.03	del tutto inutili

C - Le conoscenze acquisite durante il periodo di tirocinio sono state:

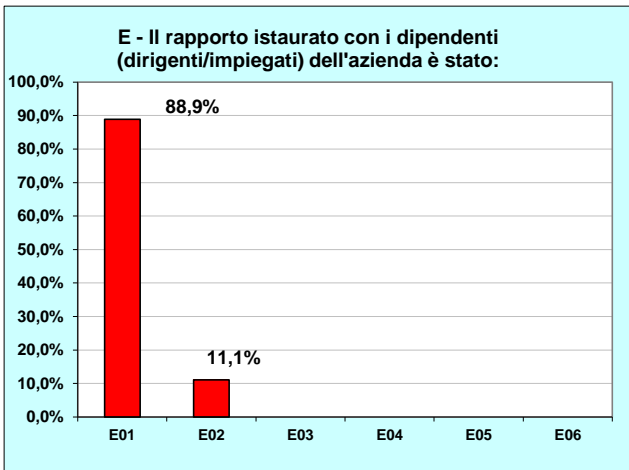


C.01	decisamente utili
C.02	abbastanza utili
C.03	del tutto inutili

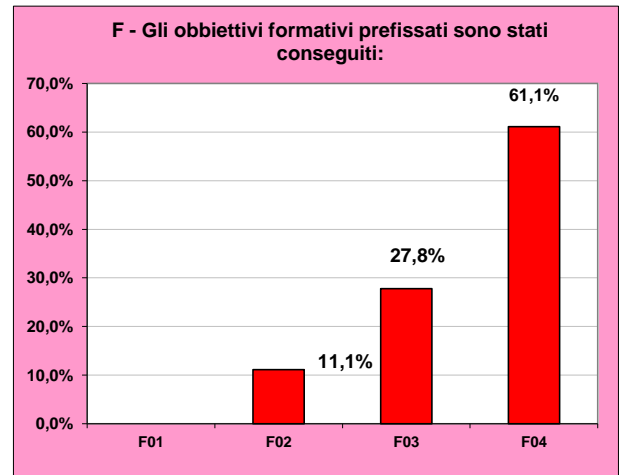
D - Il rapporto instaurato con i tutor aziendale è stato:



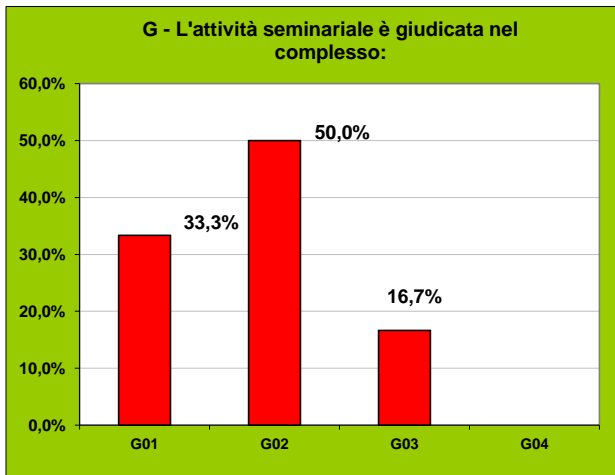
D.01	ottimo
D.02	buono
D.03	discreto
D.04	mediocre
D.05	pessimo
D.06	nessun rapporto



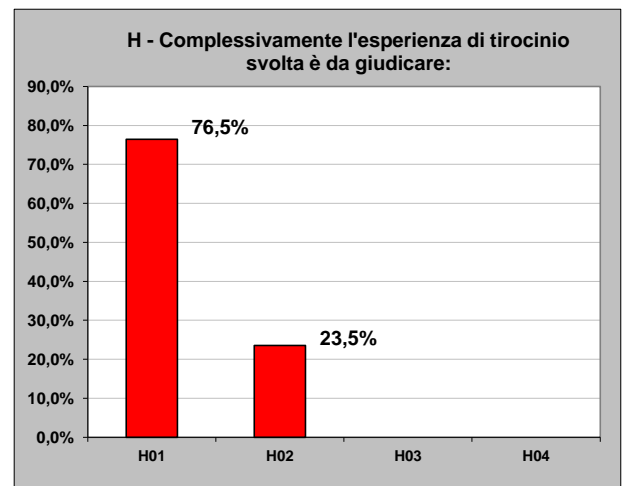
E.01	ottimo
E.02	buono
E.03	discreto
E.04	mediocre
E.05	pessimo
E.06	nessun rapporto



F.01	affatto
F.02	parzialmente
F.03	quasi interamente
F.04	interamente

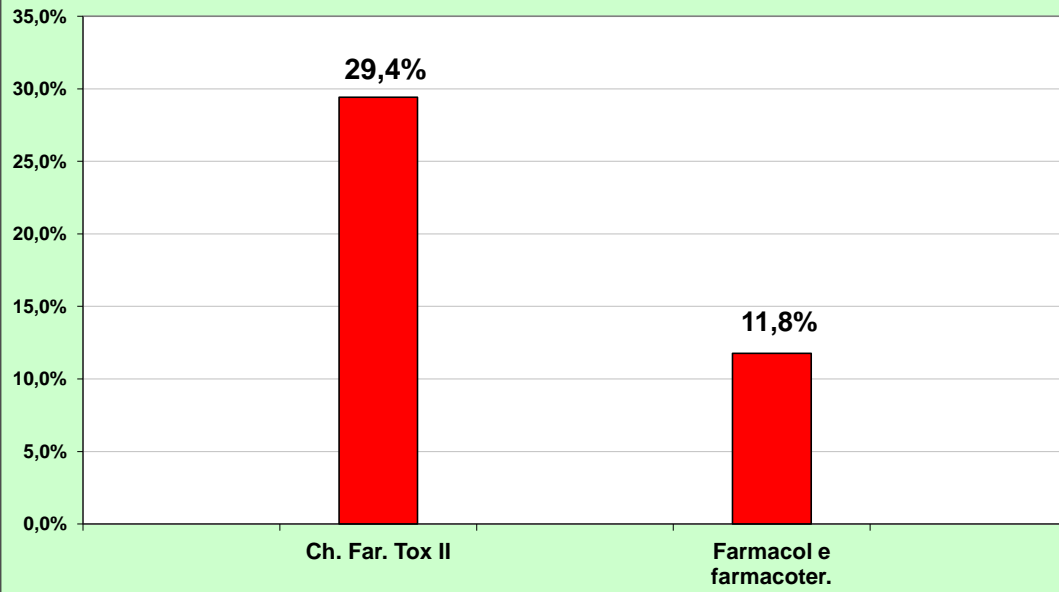


G.01	molto soddisfacente
G.02	soddisfacente
G.03	parzialmente soddisfacente
G.04	insoddisfacente



H.01	buona
H.02	soddisfacente
H.03	parzialmente soddisfacente
H.04	insoddisfacente

Esami superati prima del tirocinio



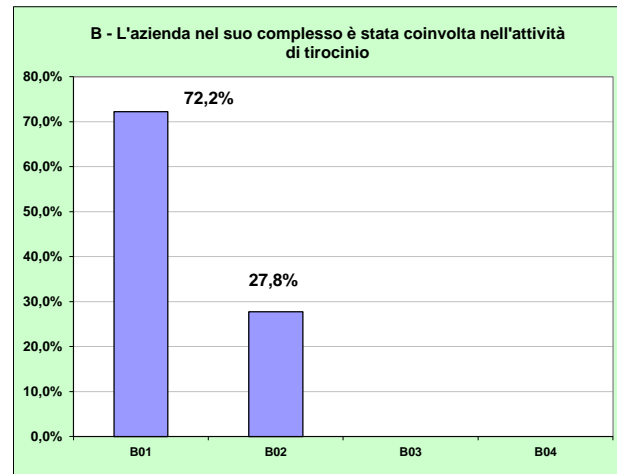
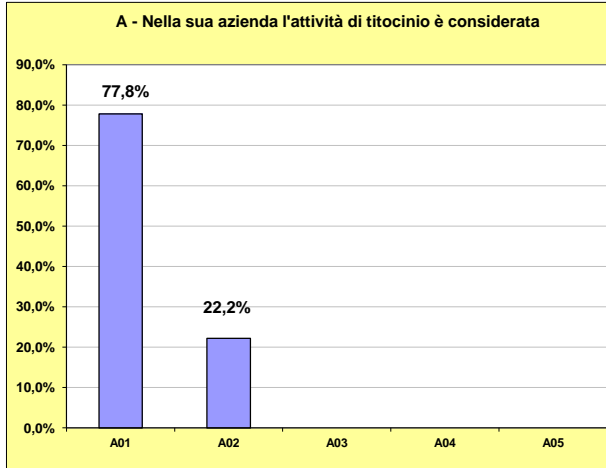
Questionario di valutazione finale tirocinio in Farmacia (Tutore Aziendale)

18 tirocini

Corso di laurea

CTF

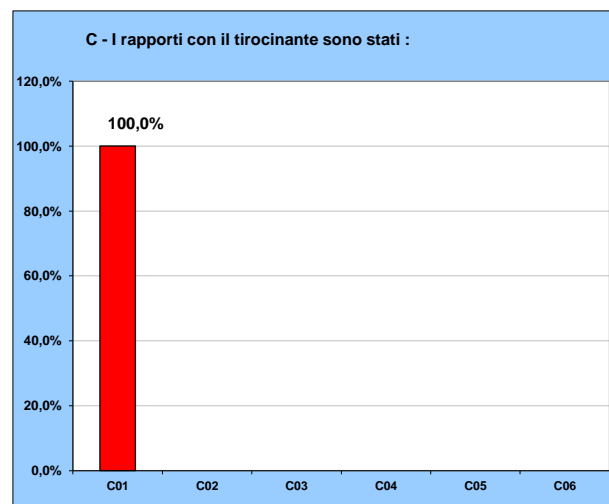
AA 2011- 2012



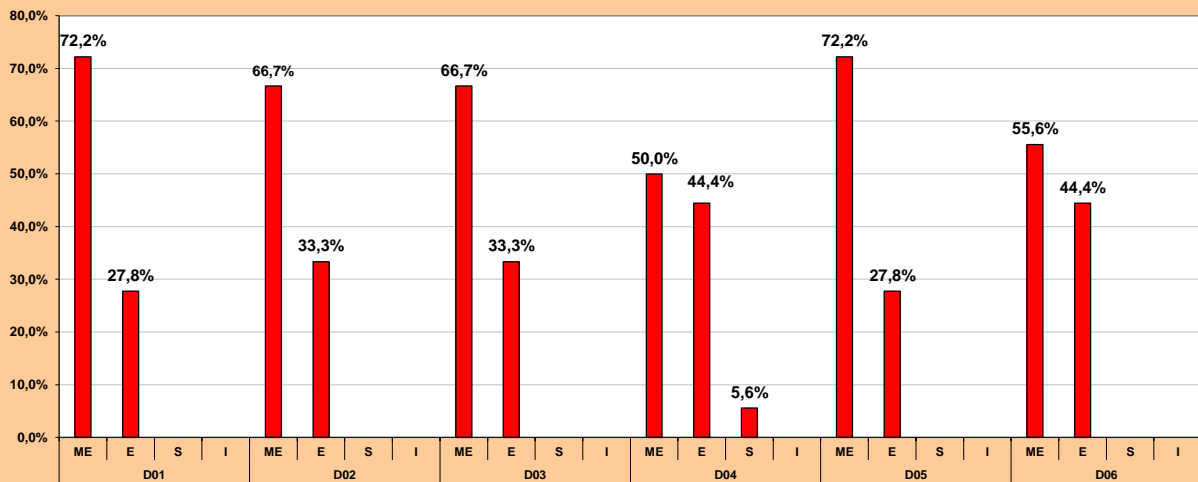
A.01	molto utile
A.02	utile
A.03	poco utile
A.04	del tutto inutile
A.05	non viene considerata

B.01	molto
B.02	abbastanza
B.03	poco
B.04	assolutamente non coinvolta

C.01	ottimi
C.02	buoni
C.03	discreti
C.04	mediocri
C.05	pessimi
C.06	nessun rapporto



D - Indicare il livello cui si è collocato il tirocinante nello svolgimento della sua attività:



D.01	motivazione
D.02	capacità di lavorare in gruppo
D.03	capacità di adattamento
D.04	capacità di risolvere problemi
D.05	capacità di applicazione delle conoscenze teoriche
D.06	conoscenza pregressa

LEGENDA:

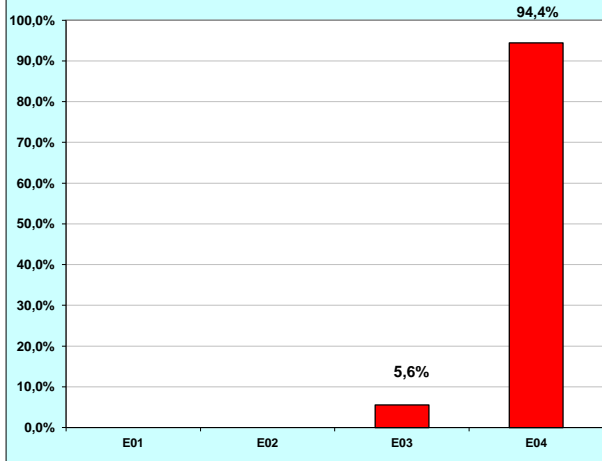
ME = Molto elevato

E = Elevato

S = Sufficiente

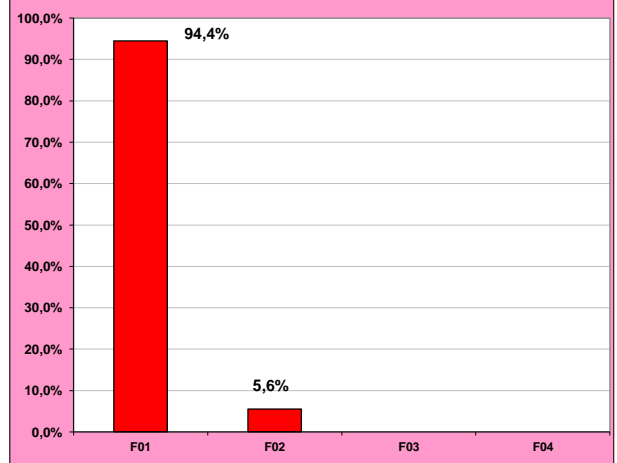
I = Insufficiente

E - Gli obiettivi formativi prefissati sono stati conseguiti:



E.01	affatto
E.02	parzialmente
E.03	quasi interamente
E.04	interamente

F - Complessivamente, l'esperienza di tirocinio svolta è da giudicare:



F.01	molto soddisfacent
F.02	soddisfacente
F.03	parzialmente soddisfacente
F.04	insoddisfacente
F.05	nessuna risposta