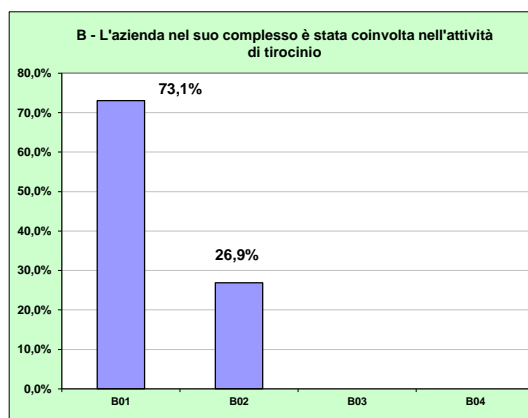
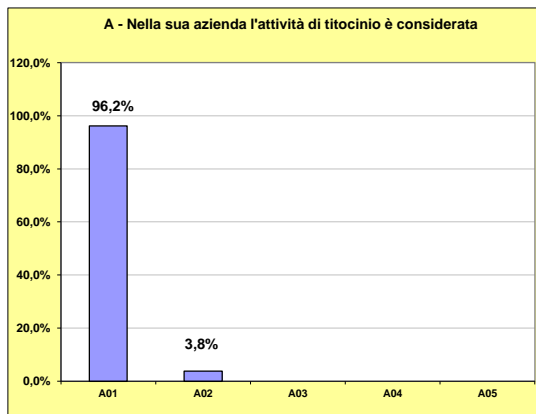


Questionario di valutazione finale tirocinio in Farmacia (Tutore Aziendale)

26 Tirocini

Corso di laurea CTF

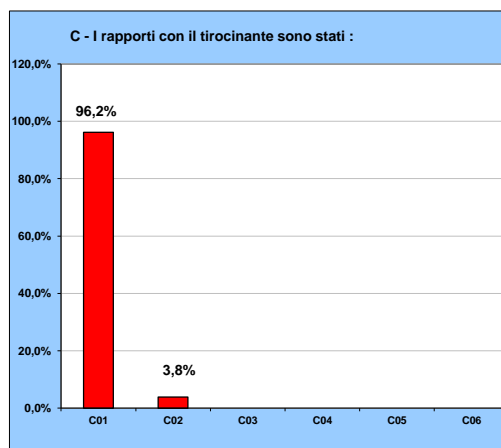
AA 2014-2015



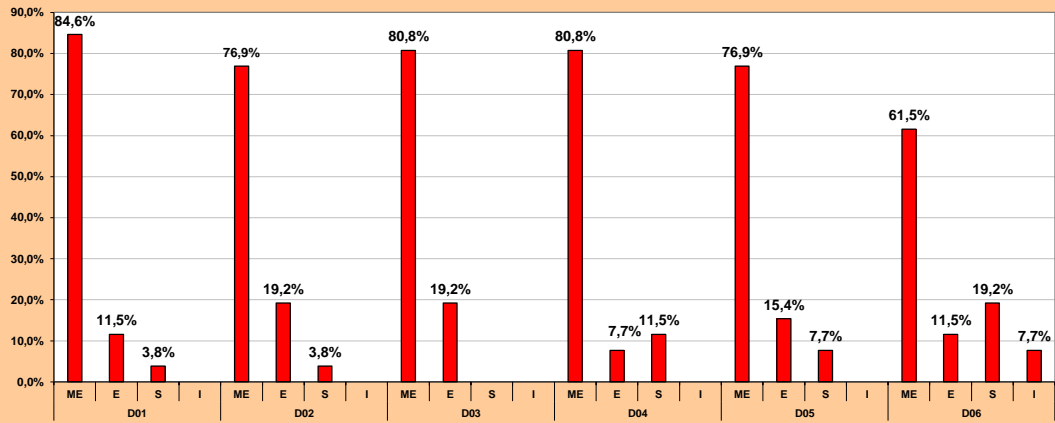
A.01	molto utile
A.02	utile
A.03	poco utile
A.04	del tutto inutile
A.05	non viene considerata

B.01	molto
B.02	abbastanza
B.03	poco
B.04	assolutamente non coinvolta

C.01	ottimi
C.02	buoni
C.03	discreti
C.04	mediocri
C.05	pessimi
C.06	nessun rapporto



D - Indicare il livello cui si è collocato il tirocinante nello svolgimento della sua attività:



D.01	motivazione
D.02	capacità di lavorare in gruppo
D.03	capacità di adattamento
D.04	capacità di risolvere problemi
D.05	capacità di applicazione delle conoscenze teoriche
D.06	conoscenza regressa

LEGENDA:

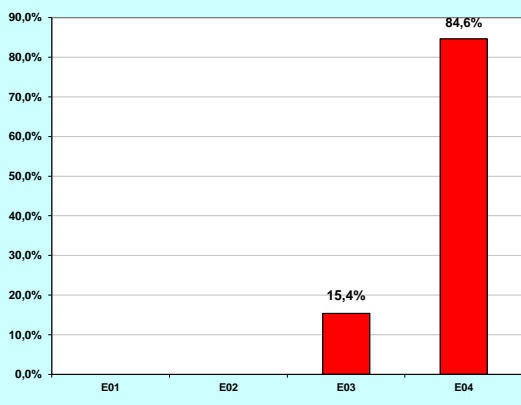
ME = Molto elevato

E = Elevato

S = Sufficiente

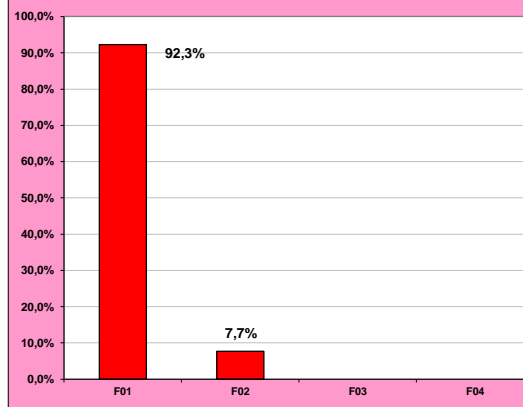
I = Insufficiente

E - Gli obiettivi formativi prefissati sono stati conseguiti:



E.01	affatto
E.02	parzialmente
E.03	quasi interamente
E.04	interamente

F - Complessivamente, l'esperienza di tirocinio svolta è da giudicare:



F.01	molto soddisfacente
F.02	soddisfacente
F.03	parzialmente soddisfacente
F.04	insoddisfacente
F.05	nessuna risposta