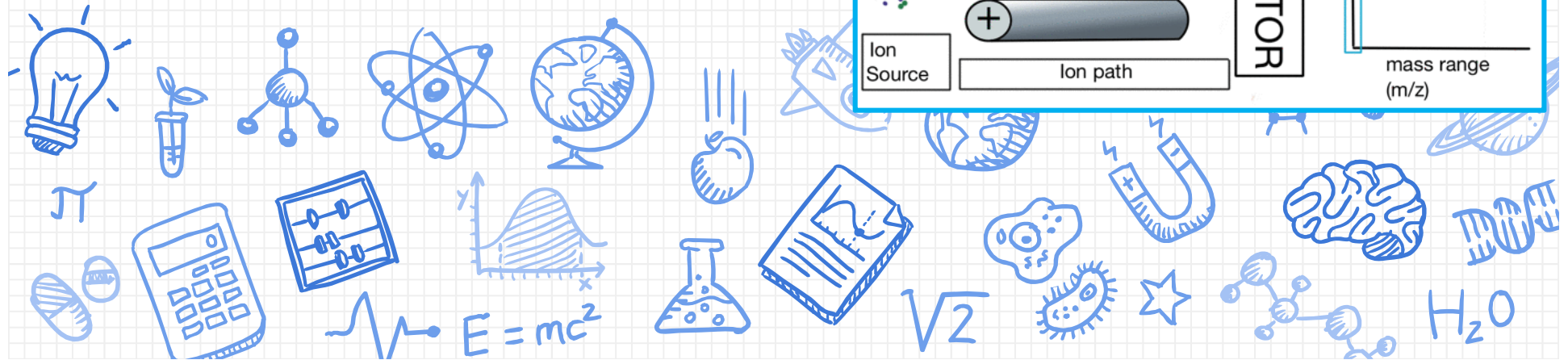
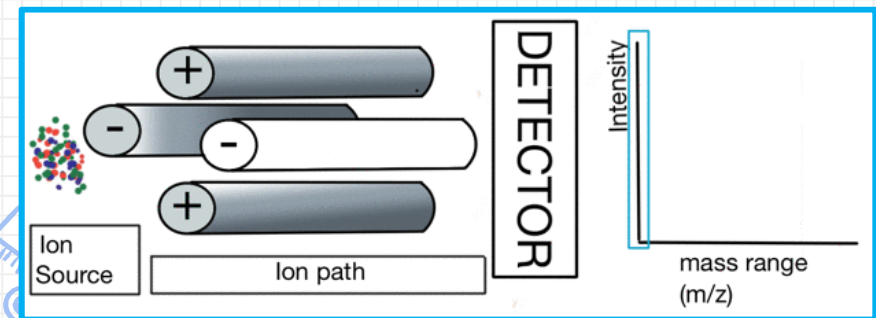


TESI IN SPETTROMETRIA DI MASSA

Professor Gianluca Bartolucci

NEUROFARBA Via Ugo Schiff, 6 Sesto Fiorentino



In cosa consiste la tesi

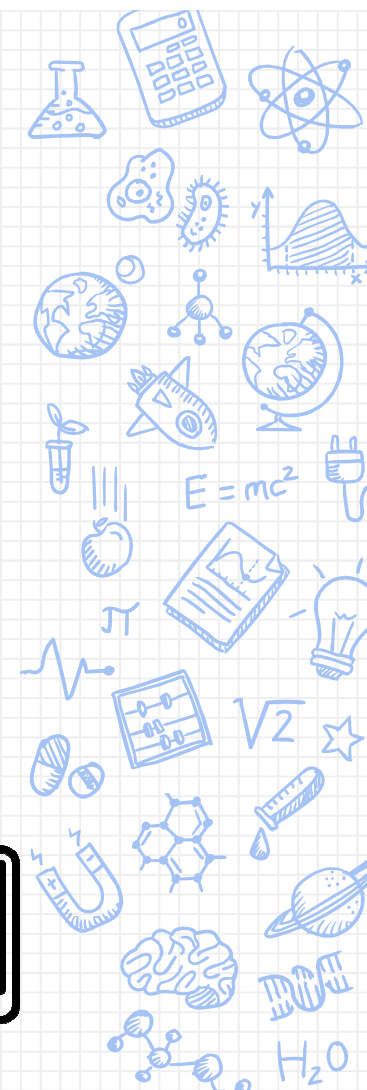
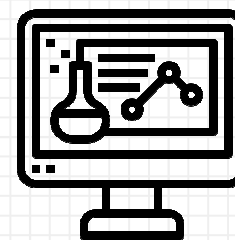
Obiettivo della tesi:

Lo scopo della tesi è quello di sviluppare metodi analitici in spettrometria di massa accoppiata a cromatografia per lo studio di molecole ad interesse farmaceutico e biologico (può cambiare in base ai progetti attivi in corso).

Durante il periodo di tesi lo studente apprenderà i rudimenti della spettrometria di massa sia teorici che pratici ma anche eseguire manutenzione agli stessi e problem solving

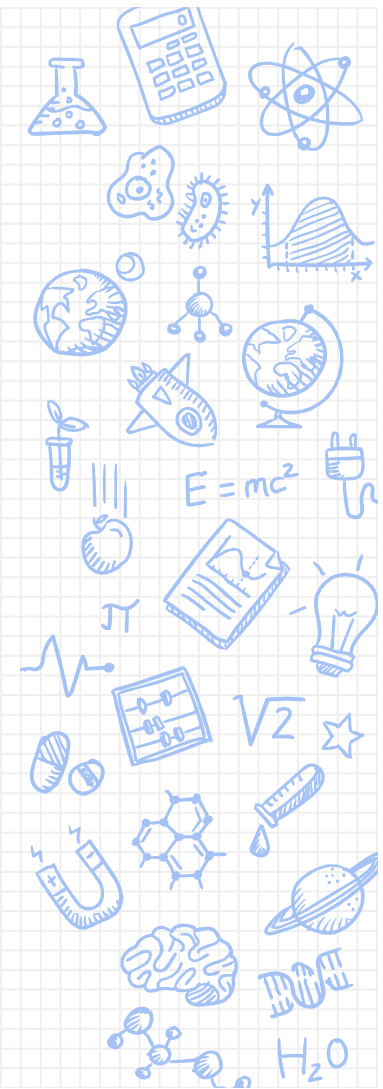
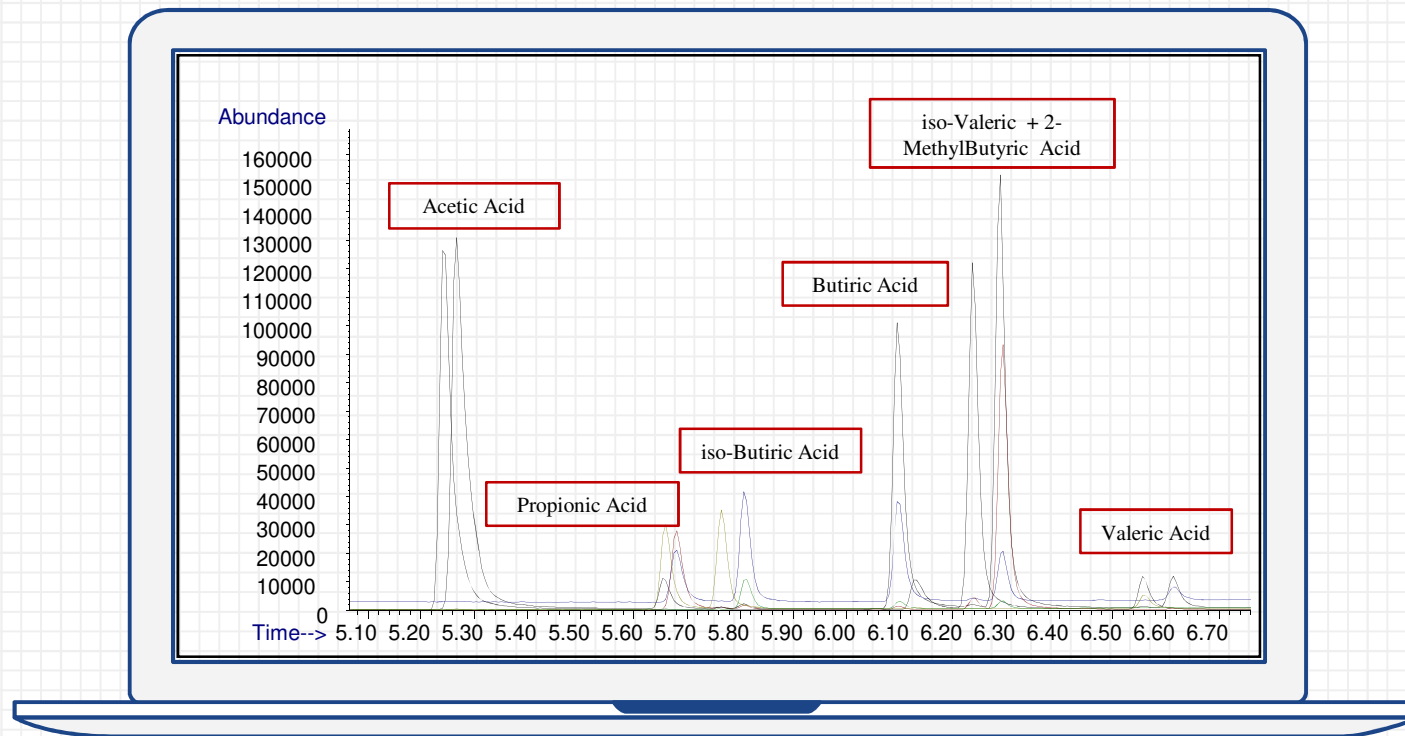
REQUISITI: Massimo 2 esami

DURATA: circa 12 mesi

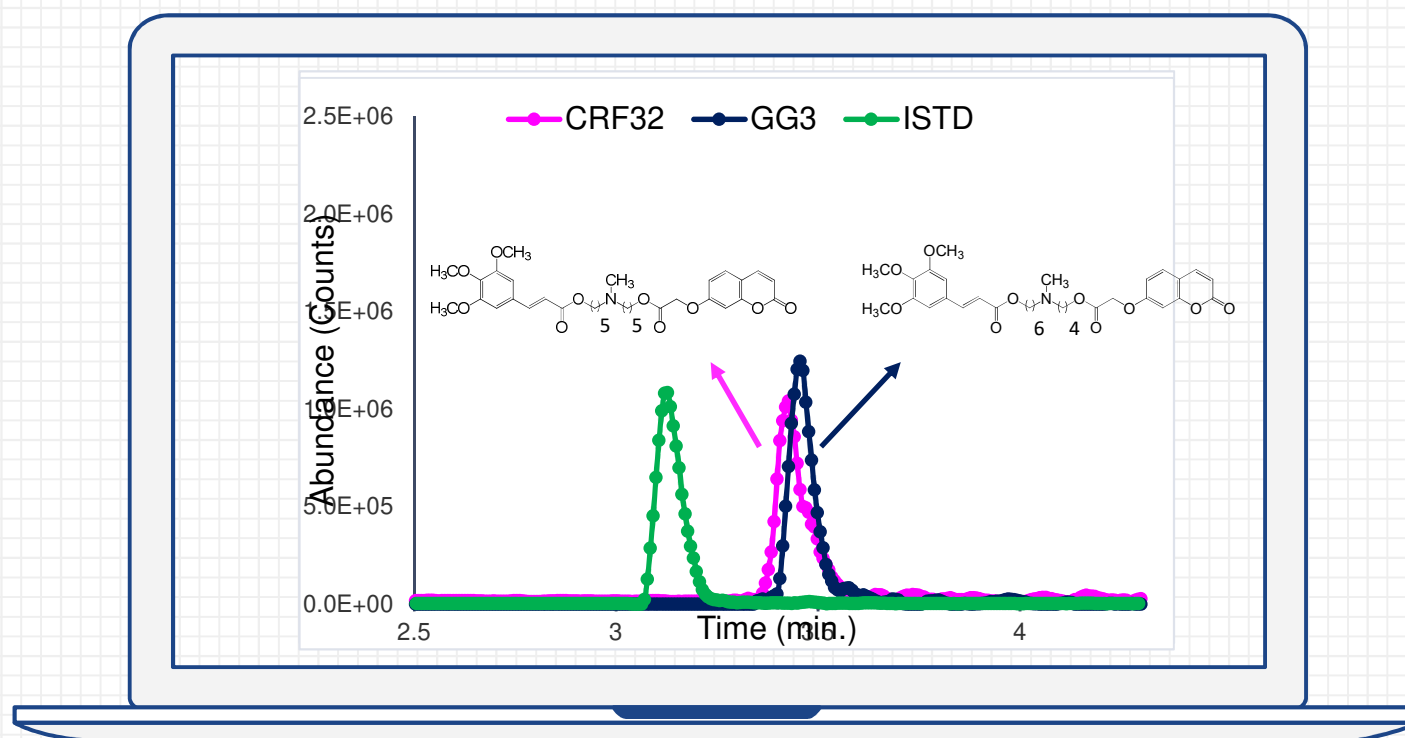


GC-MS

per l'analisi di composti volatili

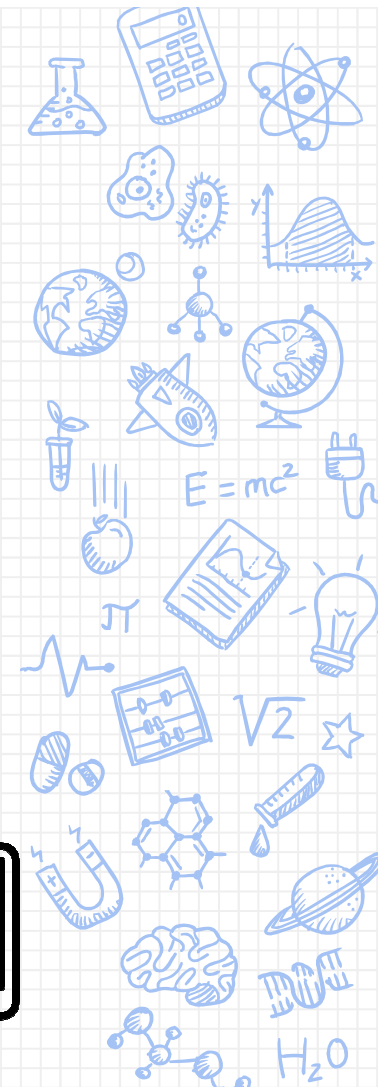
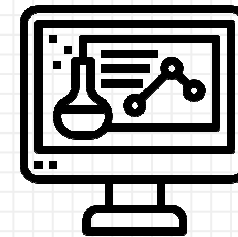


Riconoscimento di isomeri tramite HPLC-MS/MS



Skills acquisite

- Preparazione del campione (Protein Precipitation, Liquid-Liquid Extraction etc.)
- Utilizzo del software per la gestione dello strumento
- Utilizzo del pacchetto Microsoft Office® per la processazione dei dati e calcolo statistico
- Manutenzione base degli strumenti
- Problem solving
- Sviluppo e validazione di tecniche analitiche tramite cromatografia accoppiata a spettrometria di massa



Contatti

Se siete interessati a saperne di più o volete visitare il laboratorio inviate una mail a:
gianluca.bartolucci@unifi.it

