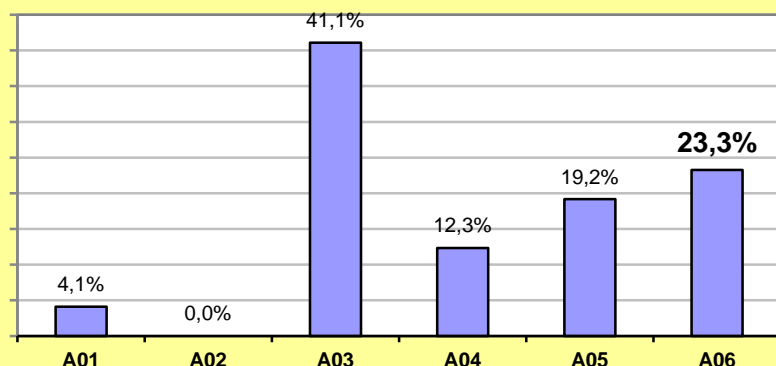


# Questionario di valutazione finale tirocinio in Farmacia

43 tirocinanti

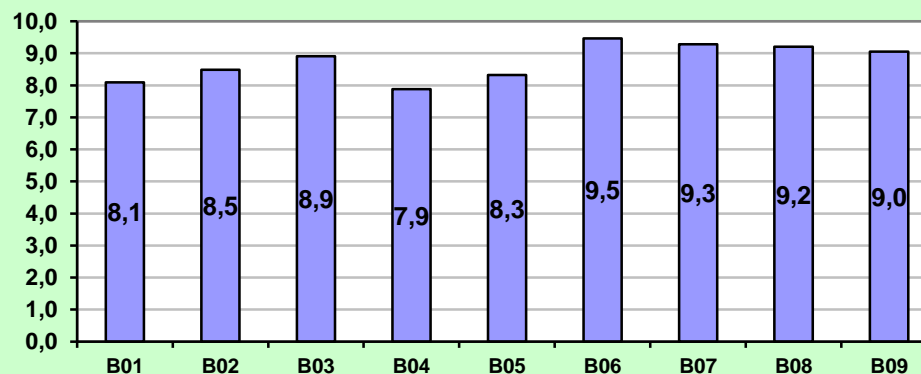
## Corso di laurea CTF

A - Prima di iniziare l'esperienza di tirocinio, riteneva tale attività:



## AA 2021/2022

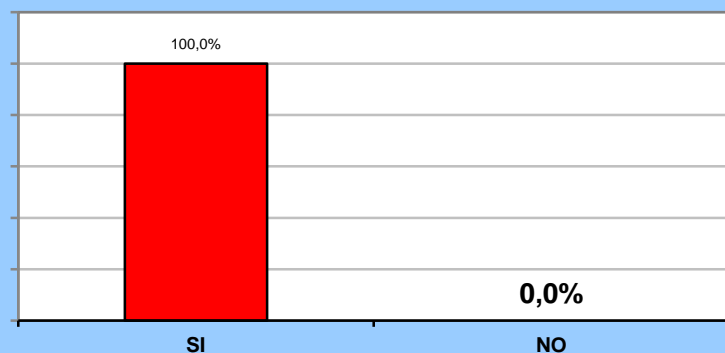
B - Esprima un giudizio (su una scala numerica da 1, molto insoddisfatto, a 10, molto soddisfatto) ai seguenti aspetti dell'attività svolta:



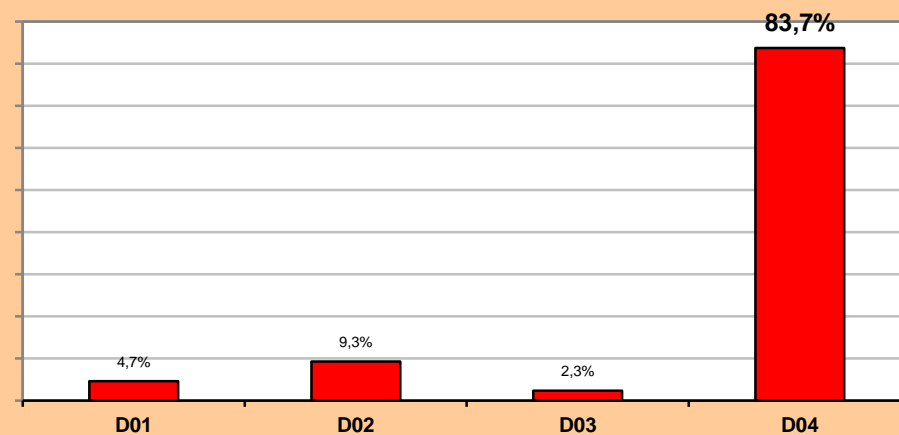
|     |  |
|-----|--|
| A01 | Necessaria SOLO per ottenere i crediti previsti nel piano di studi (solo per tirocini curriculari) |
| A02 | Necessaria perché collegata al lavoro di tesi (solo per tirocini curriculari)                      |
| A03 | Utile per fare esperienza nel mondo del lavoro   |
| A04 | Utile per facilitare l'ingresso nel mondo del lavoro   |
| A05 | Utile per testare l'efficacia delle competenze acquisite durante gli studi universitari            |
| A06 | Utile per testare l'efficacia delle competenze acquisite durante gli studi universitari            |

|     |  |
|-----|--|
| B01 | Coerenza tra il progetto formativo e l'attività svolta |
| B02 | Organizzazione dell'attività                           |
| B03 | Accrescimento delle proprie competenze ed abilità      |
| B04 | Impiego delle competenze acquisite all'università      |
| B05 | Rapporti con il tutor universitario                    |
| B06 | Rapporti con il tutor aziendale                        |
| B07 | Rapporti con gli addetti dell'ente/ azienda            |
| B08 | Ambiente di lavoro                                     |
| B09 | Giudizio complessivo                                   |

**C - L'azienda rispetta il principio secondo cui i tirocinanti non possono sostituire i contratti a termine nei periodi di picco delle attività e non possono essere utilizzati per sostituire il personale dell'azienda ?**

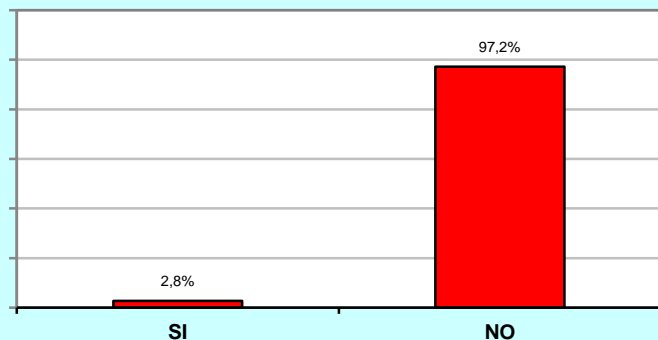


**D - Alla luce dell'esperienza maturata, ritiene il tirocinio svolto:**

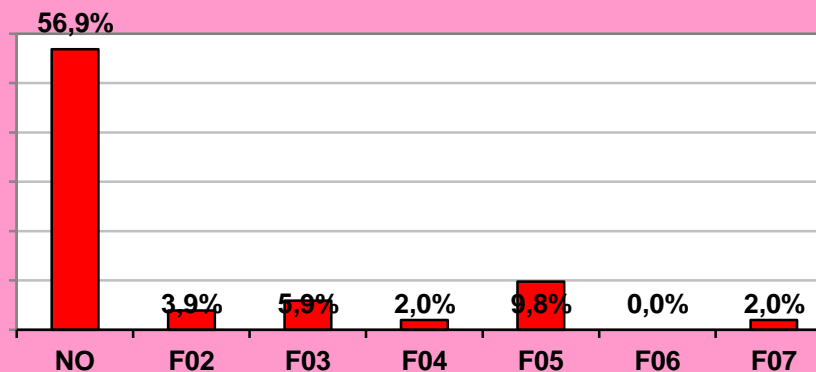


|     |   |
|-----|---|
| D01 | Utile SOLO per ottenere i crediti previsti nel piano di studi (solo per tirocini curricolari) |
| D02 | Utile SOLO per incrementare le sue competenze ed abilità                                      |
| D03 | Utile SOLO per incrementare le sue prospettive occupazionali                                  |
| D04 | Utile per incrementare sia le sue competenze che le sue prospettive occupazionali             |

**E - L'ente/azienda ha previsto forme di compenso (rimborso spese, buoni pasto, ecc.) per lo svolgimento delle attività di tirocinio? (solo per tirocini curricolari)**



**F - L'ente/azienda si è dimostrato interessato a proseguire il rapporto di lavoro? Se sì, in quale forma contrattuale?**



|            |  |
|------------|--|
| <b>F02</b> | <b>Contratto di lavoro a tempo indeterminato</b> |
| <b>F03</b> | <b>Contratto di lavoro a tempo determinato</b>   |
| <b>F04</b> | <b>Co.co.co.</b>                                 |
| <b>F05</b> | <b>Collaborazione occasionale</b>                |
| <b>F06</b> | <b>Collaborazione a progetto</b>                 |
| <b>F07</b> | <b>Incarico professionale</b>                    |