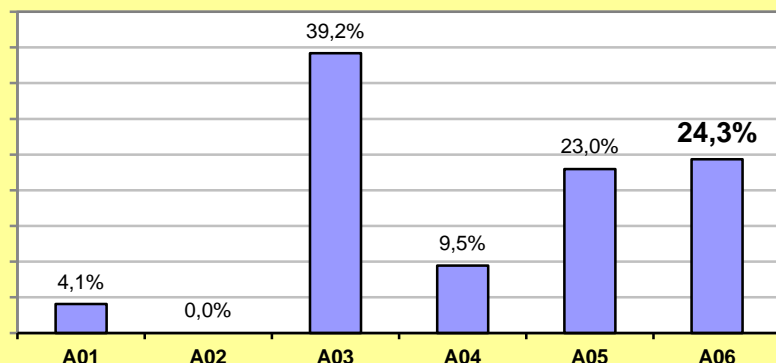


Questionario di valutazione finale tirocinio in Farmacia

44 tirocinanti

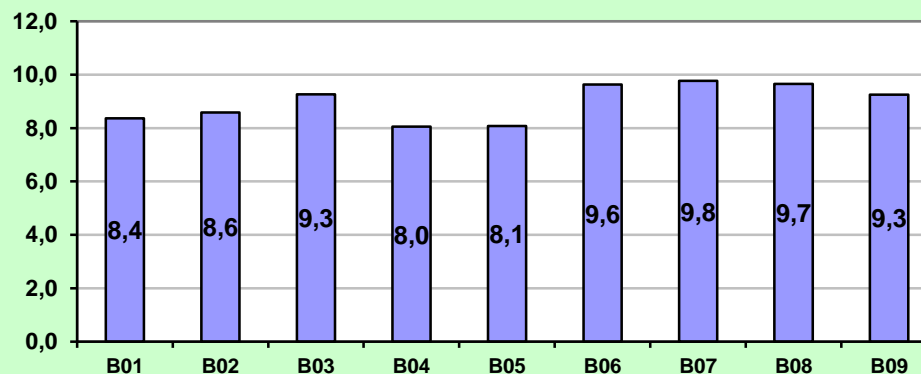
Corso di laurea CTF

A - Prima di iniziare l'esperienza di tirocinio, riteneva tale attività:



AA 2022/2023

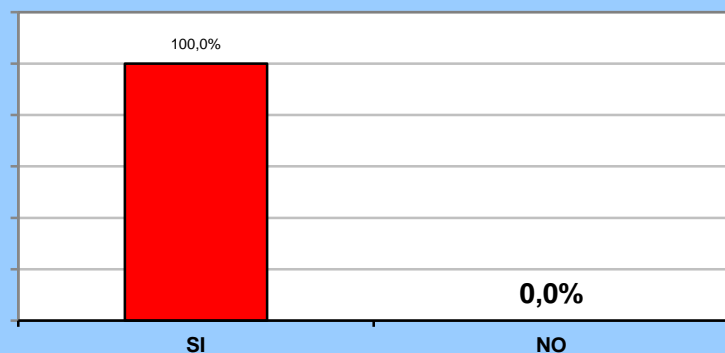
B - Esprima un giudizio (su una scala numerica da 1, molto insoddisfatto, a 10, molto soddisfatto) ai seguenti aspetti dell'attività svolta:



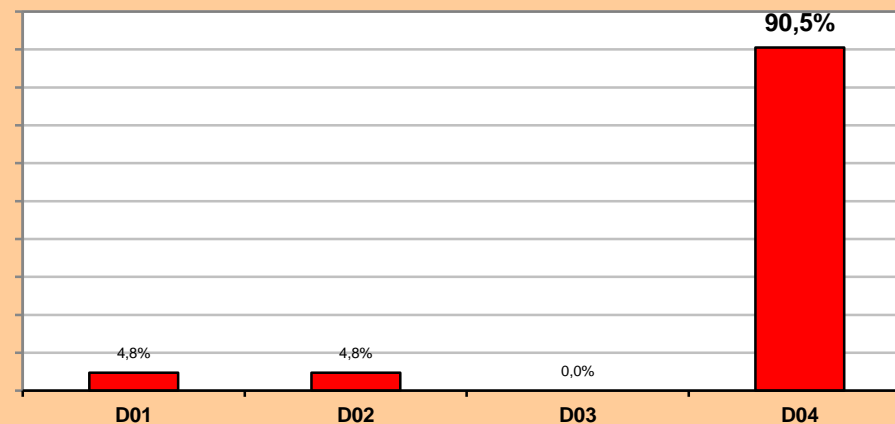
A01	Necessaria SOLO per ottenere i crediti previsti nel piano di studi (solo per tirocini curriculari)
A02	Necessaria perché collegata al lavoro di tesi (solo per tirocini curriculari)
A03	Utile per fare esperienza nel mondo del lavoro
A04	Utile per facilitare l'ingresso nel mondo del lavoro
A05	Utile per testare l'efficacia delle competenze acquisite durante gli studi universitari
A06	Utile per testare l'efficacia delle competenze acquisite durante gli studi universitari

B01	Coerenza tra il progetto formativo e l'attività svolta
B02	Organizzazione dell'attività
B03	Accrescimento delle proprie competenze ed abilità
B04	Impiego delle competenze acquisite all'università
B05	Rapporti con il tutor universitario
B06	Rapporti con il tutor aziendale
B07	Rapporti con gli addetti dell'ente/ azienda
B08	Ambiente di lavoro
B09	Giudizio complessivo

C - L'azienda rispetta il principio secondo cui i tirocinanti non possono sostituire i contratti a termine nei periodi di picco delle attività e non possono essere utilizzati per sostituire il personale dell'azienda ?

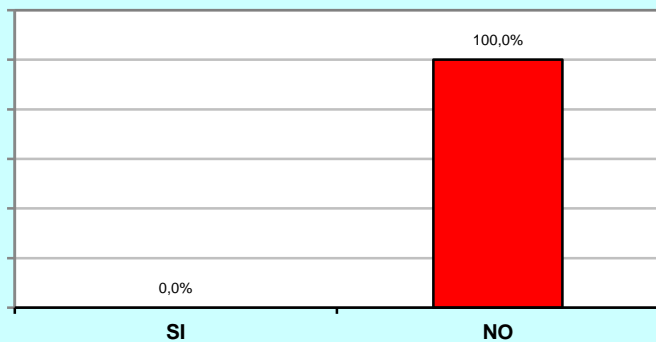


D - Alla luce dell'esperienza maturata, ritiene il tirocinio svolto:

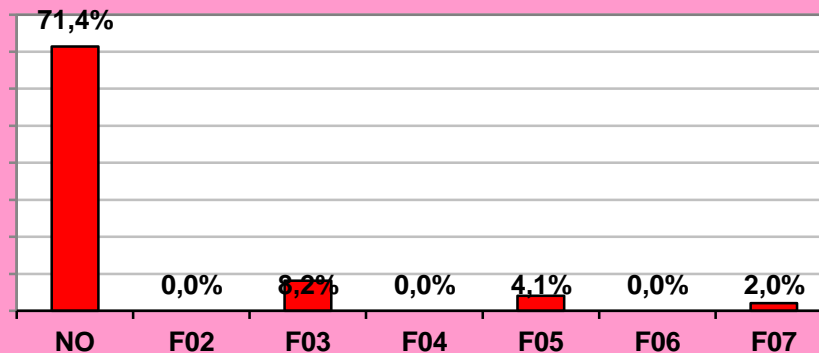


D01	Utile SOLO per ottenere i crediti previsti nel piano di studi (solo per tirocini curricolari)
D02	Utile SOLO per incrementare le sue competenze ed abilità
D03	Utile SOLO per incrementare le sue prospettive occupazionali
D04	Utile per incrementare sia le sue competenze che le sue prospettive occupazionali

E - L'ente/azienda ha previsto forme di compenso (rimborso spese, buoni pasto, ecc.) per lo svolgimento delle attività di tirocinio? (solo per tirocini curricolari)



F - L'ente/azienda si è dimostrato interessato a proseguire il rapporto di lavoro? Se sì, in quale forma contrattuale?



F02	Contratto di lavoro a tempo indeterminato
F03	Contratto di lavoro a tempo determinato
F04	Co.co.co.
F05	Collaborazione occasionale
F06	Collaborazione a progetto
F07	Incarico professionale